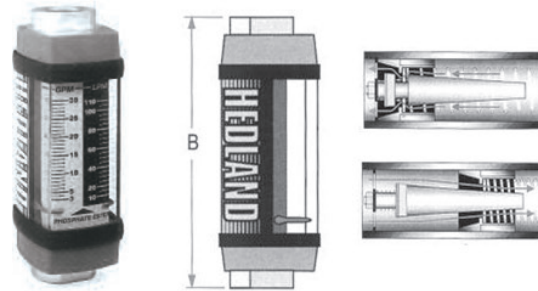


Rotámetros de alta presión

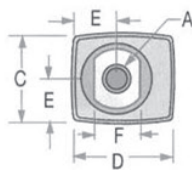
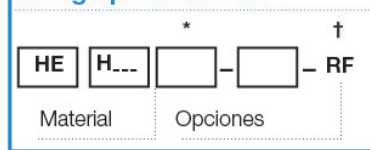
Aire - aceite - agua - ésteres - cáusticos - otros.

Características generales:

- Lectura directa.
- Instalación en cualquier posición.
- Escala rotatable 360°.
- Escala lineal de fácil lectura.
- No requiere tubería especial.
- Resistente a golpes y vibraciones.
- Buen comportamiento a los cambios de viscosidad.
- Temperatura de trabajo -30 a 120° C.
- Precisión ± 2 % a fondo de escala.
- Repetibilidad ± 1%.
- Presión de trabajo: aluminio/bronce 240 Bar (3500 PSI)
- Acero inoxidable 414 Bar (6000 PSI)



Código para ordenar



A	MM				
Tamaño	B	C	D	E	F
1/4 (SAE 6)	122	43	48	21	22
1/2 (SAE 10)	168	53	61	26	32
3/4 (SAE 12)	183	62	72	32	38
1 (SAE 16)	183	62	72	32	38
1-1/4 (SAE 20)	310	105	120	52	70
1-1/2 (SAE 24)	310	105	120	52	70

Tabla de selección sólo para fluidos a base de petróleo

Tamaño	Caudal (Lpm)	Caída de presión			Modelo número			Material			Opciones
		50% Caudal máx	100% Caudal máx	100% Flujo reverso máx	SAE	NPTF	BSPP	Aluminio 3500 psi	Bronce 3500 psi	Acero inoxidable	Flujo inverso †
1/4 SAE 6**	.01 - 0.75	.24	.28		H200 * - 002 - †	H201 * - 002 - †	H202 * - 002 - †	A	B	414 bar S	No disponible
	0.2 - 1.9	.21	.35		H200 * - 005 - †	H201 * - 005 - †	H202 * - 005 - †				
	.04 - 3.75	.28	.62		H200 * - 010 - †	H201 * - 010 - †	H202 * - 010 - †				
	1 - 7.5	.41	.90		H200 * - 020 - †	H201 * - 020 - †	H202 * - 020 - †				
1/2 SAE 10	0.5 - 3.75	.14	.19	.36	H600 * - 001 - †	H601 * - 001 - †	H602 * - 001 - †	A	B	414 bar S	RF
	1 - 7.5	.14	.21	.66	H600 * - 002 - †	H601 * - 002 - †	H602 * - 002 - †				
	2 - 19	.21	.41	.33	H600 * - 005 - †	H601 * - 005 - †	H602 * - 005 - †				
	4 - 37	.28	.66	1.6	H600 * - 010 - †	H601 * - 010 - †	H602 * - 010 - †				
	4 - 56	.45	1.3	3.8	H600 * - 015 - †	H601 * - 015 - †	H602 * - 015 - †				
3/4 SAE 12	0.5 - 7.5	.07	.14	.20	H700 * - 002 - †	H701 * - 002 - †	H702 * - 002 - †	A	B	345 bar S	RF
	2 - 19	.17	.24	.37	H700 * - 005 - †	H701 * - 005 - †	H702 * - 005 - †				
	5 - 37	.24	.62	.61	H700 * - 010 - †	H701 * - 010 - †	H702 * - 010 - †				
	10 - 74	.28	.62	1.24	H700 * - 020 - †	H701 * - 020 - †	H702 * - 020 - †				
	10 - 115	.48	1.1	3.11	H700 * - 030 - †	H701 * - 030 - †	H702 * - 030 - †				
1 SAE 16	0.5 - 7.5	.07	.14	.20	H760 * - 002 - †	H761 * - 002 - †	H762 * - 002 - †	A	B	345 bar S	RF
	2 - 19	.17	.24	.37	H760 * - 005 - †	H761 * - 005 - †	H762 * - 005 - †				
	5 - 37	.24	.62	.61	H760 * - 010 - †	H761 * - 010 - †	H762 * - 010 - †				
	10 - 74	.28	.62	1.24	H760 * - 020 - †	H761 * - 020 - †	H762 * - 020 - †				
	10 - 110	.48	1.1	3.11	H760 * - 030 - †	H761 * - 030 - †	H762 * - 030 - †				
	10 - 150	.62	1.7	6.04	H760 * - 040 - †	H761 * - 040 - †	H762 * - 040 - †				
	19 - 189	.86	2.3	10.4	H760 * - 050 - †	H761 * - 050 - †	H762 * - 050 - †				
1-1/4 SAE 20	30 - 110	.21	.28	.33	H800 * - 030 - †	H801 * - 030 - †	H802 * - 030 - †	A	B	345 bar S	RF
	20 - 190	.24	.48	.86	H800 * - 050 - †	H801 * - 050 - †	H802 * - 050 - †				
	40 - 280	.35	.72	2.2	H800 * - 075 - †	H801 * - 075 - †	H802 * - 075 - †				
	50 - 370	.45	1.0	2.7	H800 * - 100 - †	H801 * - 100 - †	H802 * - 100 - †				
	50 - 560	.72	1.9	7.6	H800 * - 150 - †	H801 * - 150 - †	H802 * - 150 - †				
1-1/2 SAE 24	10 - 110	.21	.28	.33	H860 * - 030 - †	H861 * - 030 - †	H862 * - 030 - †	A	B	345 bar S	RF
	20 - 190	.24	.48	.86	H860 * - 050 - †	H861 * - 050 - †	H862 * - 050 - †				
	40 - 280	.35	.72	2.2	H860 * - 075 - †	H861 * - 075 - †	H862 * - 075 - †				
	50 - 370	.45	1.0	2.7	H860 * - 100 - †	H861 * - 100 - †	H862 * - 100 - †				
	50 - 560	.72	1.9	7.6	H860 * - 150 - †	H861 * - 150 - †	H862 * - 150 - †				
1-1/2 código 62	10 - 110	.21	.28	.33	H808 * - 030 - †			A	B	345 bar S	RF
	20 - 190	.24	.48	.86	H808 * - 050 - †						
	40 - 280	.35	.72	2.2	H808 * - 075 - †						
	50 - 370	.45	1.0	2.7	H808 * - 100 - †						
	50 - 560	.72	1.9	7.6	H808 * - 150 - †						
3	50 - 750	.76	1.1			H901 * - 200 - †	H902 * - 200 - †	A B		No disponible	
	100 - 1100	.76	1.2			H901 * - 300 - †	H902 * - 300 - †				
3 cód. 61	50 - 750	.76	1.1		H909 * - 200 - †			A B		No disponible	
	100 - 1100	.76	1.2		H909 * - 300 - †						