

Testers hidráulicos

A turbina hasta 420 Bar

Estos testers hidráulicos a turbina, compactos, livianos y portátiles poseen una altísima calidad y robustez.

Diseñados para el diagnóstico y rápida detección de fallas en circuitos y componentes oleohidráulicos, tanto en aplicaciones estacionarias como móviles.

Realiza mediciones de caudal, presión y temperatura simultáneamente desde un sólo punto, en circuitos abiertos, cerrados y transmisiones hidrostáticas.

PFM6
PFM6BD



PFM8



Características generales:

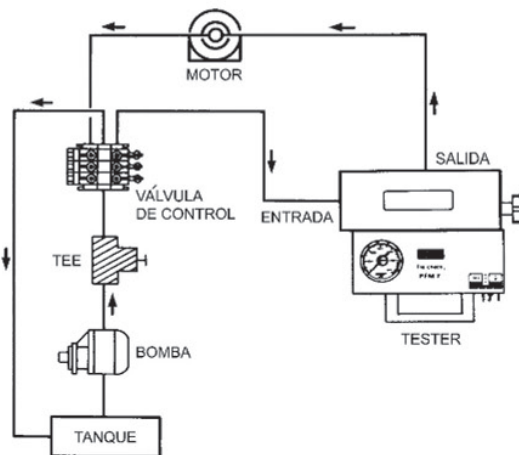
- Precisión; $\pm 1\%$ en toda la escala de caudal.
- Sensor de turbina que provee alta respuesta.
- Display LCD 3 1/2 digital para temperatura y caudal.
- Manómetro helicoidal que absorbe las pulsaciones.
- Disco de alta presión que actúa como fusible.
- Termómetro de platino que otorga alta durabilidad.
- Válvula de carga y control de presión hasta 420 Bar (6000 PSI).
- Indicador de baja batería.
- Batería tipo AA alcalina= 100 Hs.
- Temperatura del fluido: máx. 150 °C.
- A pedido salida a PC o impresora.

E

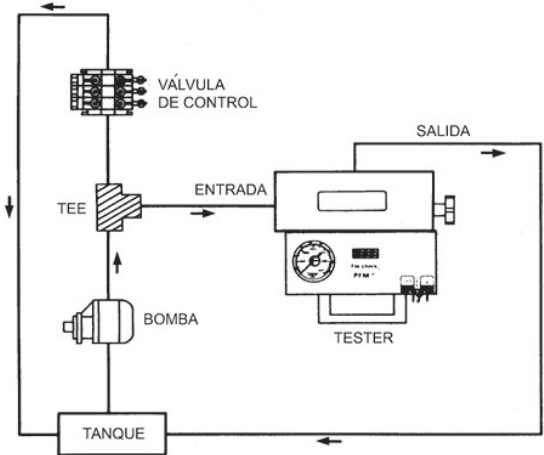
14

Aplicaciones típicas

Test en T



Test en línea



	Modelo	Características	Caudal (L/min)	Número de Modelo	Potencia (kw)	Conexiones roscadas SAE	Dimensiones (mm)	Peso (kg)
HE	PFM6-15	Standard unidireccional	4-60	F5080 * XXX		#12	287 x 279 x 89	6,3
	PFM6-30		7.50-114	F5079 * XXX		#12	287 x 279 x 89	6,3
	PFM6-60		12-200	F5078 * XXX		#16	292 x 279 x 89	7,5
	PFM6-85		15-350	F5077 * XXX		#16	292 x 279 x 89	7,5
	PFM6-200		26-750	F5076 * XXX		#24	311 x 298 x 101	9,1
	PFM6BD-60	Standard bidireccional	12-200	F5082 * XXX		#16	287 x 279 x 101	7,3
	PFM6BD-85		15-350	F5083 * XXX		#16	287 x 279 x 101	7,3
	PFM6BD-200		26-750	F5084 * XXX		#24	300 x 292 x 114	9,0
	PFM8-15	Dinamómetro selector de función a membrana unidireccional todas las mediciones digitales	4-60	F5061	39	#12	287 x 279 x 89	6,3
	PFM8-30		7.50-114	F5058	78	#12	287 x 279 x 89	6,3
	PFM8-60		12-200	F5052	157	#16	292 x 279 x 89	7,5
	PFM8-85		15-350	F5053	222	#16	292 x 279 x 89	7,5
	PFM8-200		26-750	F5054	522	#24	311 x 298 x 101	9,1

NOTA: A pedido disponibles con salida para computador.

* = En blanco modelo standard, CE= opción CE (Conformidad Europea)

XXX = Unidad de presión: PSI, BAR, MPA, KG/CM2