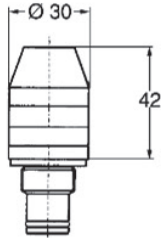
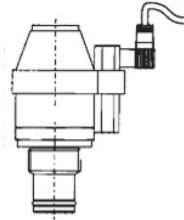


Indicador diferencial elétrico

Para filtros de alta pressão



Indicador visual



Indicador visual elétrico

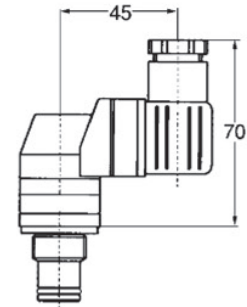


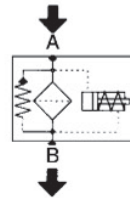
Tabela de consumo

Tensão de alimentação (V)	Corrente (A)	Carga Indutiva (A)
C.A. 125	5	5
C.A. 250	5	5
C.C. 15	10	10
C.C. 30	5	5
C.C. 50	1	1
C.C. 125	0,5	0,06

Roscas de fixação:
- Rosca M20x1.5 ou rosca 1/2" BSP

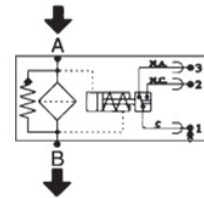
COM BY-PASS

Visual



Δp 5 bar código 008.0008.2
 Δp 8 bar código 008.0009.2

Elétrico



Δp 5 bar código 008.0002.2
 Δp 8 bar código 008.0003.2