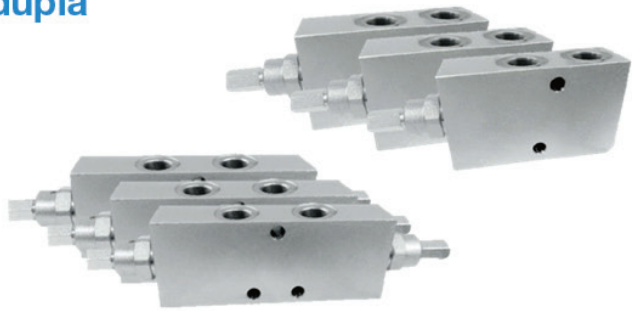


Válvula de contrapeso simples ou dupla

Linha econômica

Tabela 1

Tamanho	3/8"	1/2"	3/4"	1"
Razão do piloto	1:4,5			
Fluxo (lts/min)	20	50	80	100
Barra de Pressão	20~250 Bar			
Limpeza	O grau de limpeza recomendado para o óleo de acordo com NAS1636 é o graduação 9. Isso sugere que o vazamento deve ser pelo menos $\beta_{10} > 75$.			



Material: corpo de alumínio

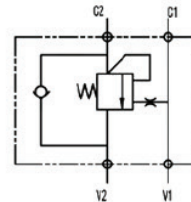


Simple

Tabela 1

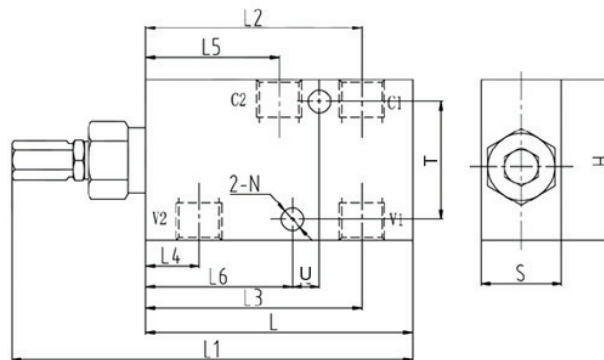
HF	Modelo	bpm	bar aço	Relação área	V1-V2 C1-C2	L	L1	L2	L3	L4	L5	L6	N	H	S	T	U
						G 1/4	G 3/8	G 1/2	G 3/4	G1							
	VBCD-G1/4-SE A	20	350	4.5:1	G 1/4	110	150	90	90	20	50	55	Φ8.5	60	30	44	10
	VBCD-G3/8-SE A	40			G 3/8	110	150	91	91	20	50	55	Φ8.5	60	30	44	10
	VBCD-G1/2-SE A	60			G 1/2	110	150	91	91	20	50	57.5	Φ8.5	65	35	44	10
	VBCD-G3/4-SE A	100			G 3/4	130	181	105	105	24.5	52	78	Φ8.5	80	40	70	0
	VBCD-G1-SE A	100			G1	130	181	105	105	24.5	52	78	Φ10.5	90	50	70	0

Simbologia



Dimensões

G1/4", G3/8", G1/2"



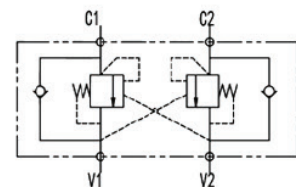
Nota:
As dimensões pertencem aos modelos G1/4", G3/8" e G1/2", já que os modelos G3/4" e G1" possuem valores diferentes em T e U.

Doble

Tabela 1

HF	Modelo	bpm	bar aço	Relação área	V1-V2 C1-C2	L	L1	L2	L3	L4	L5	L6	H1	H	S
						G 1/4	G 3/8	G 1/2	G 3/4	G1					
	VBCD-G1/4-DE A	20	350	4.5:1	G 1/4	150	250	50	110	30	50	44	30	60	30
	VBCD-G3/8-DE A	40			G 3/8	150	250	50	110	30	50	44	30	60	30
	VBCD-G1/2-DE A	60			G 1/2	150	250	50	110	30	50	44	30	65	35
	VBCD-G3/4-DE A	130			G 3/4	155	250	58	106	44	48,5	64	45	90	50
	VBCD-G1-DE A	100			G1	155	250	58	106	44	48,5	64	45	90	50

Simbologia



Dimensões

