

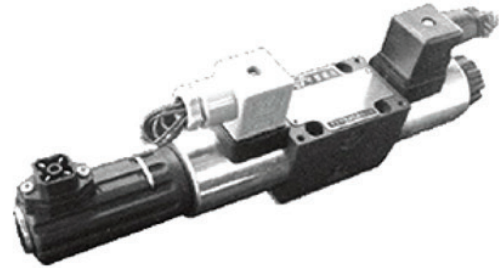
## Controle direcional proporcionais accionamiento direto com feedback

### Tipo HD-4WRE (E) -2X

N  
12

#### Características:

- Tamanho nominal: 6,10;
- Pressão máxima de operação: 315 Bar;
- Fluxo máximo: 180 lpm
- Válvula direcional proporcional para controlar a direção e magnitude de um fluxo;
- Para montagem em placa;
- Feedback da posição elétrica
- Carretel de controle centralizado
- Tipo 4WREE, eletrônica integrada com interface A1 e F1
- A atuação é produzida por solenóides proporcionais roscados bobina central e removível
- Válvula e controle eletrônico alimentados por uma única fonte



#### Solicite pelo código

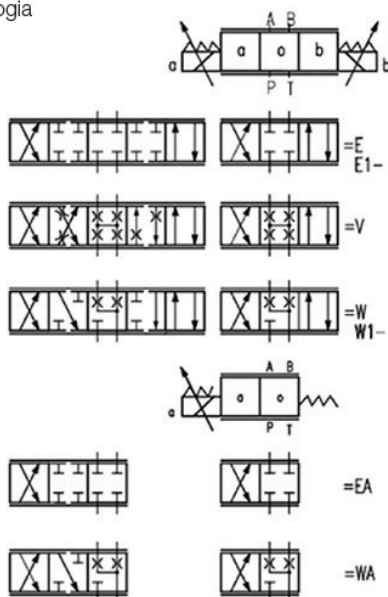
HD 4WRE 2X / G24 \*

HD = Tecnología de Beijing  
Huade Hydraulic

Sem design.= Sem eletrônica integrada  
E = Com eletrônica integrada

Tamanho Nominal  
6 = Tamanho 6  
10= Tamanho 10

#### Simbologia



Com os símbolos E1- e W1-:

P-A:  $q_{v\max}$  B-T:  $q_v/2$   
P-B:  $q_v/2$  A-T:  $q_{v\max}$

Mais detalhes em texto simples

Sem código = selos NBR  
V = selos FKM

Interface A1 ou F1 para WREE  
A1= sinal de entrada  $\pm 10$ VDC  
F1= sinal de entrada 4 a 20 mA

Conexão elétrica para WREE  
K4 = com conector de componente (para WRA)  
K31 = com conector de componente (para WRAE)

G24 = Tensão de alimentação para eletrônica de controle 24 VDC

2X = Série 20 a 29  
(20 a 29: dimensões de instalação e conexão inalterada)

1 MPa= Fluxo nominal na pressão diferencial da válvula  $\Delta p$

#### NS6

08= 8 lpm  
16= 16 lpm  
08= 32 lpm

#### NS10

25= 25 lpm  
50= 50 lpm  
75= 75 lpm

Nota: para as bobinas W e WA existe, na posição neutra, uma conexão entre A para T e B para T com aprox. 3% da seção transversal nominal relevante.