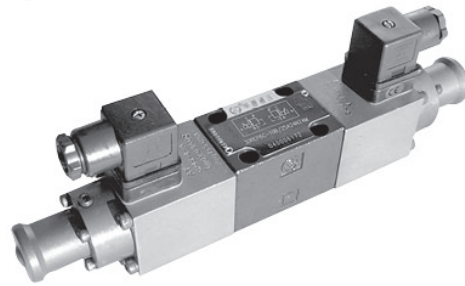


## Válvula redutora de pressão proporcional, na versão de 3 vias,

### Tipo 3DREP



**Características:**

Para montagem em placa: perfurações conforme DIN 24 340 formulário A, ISO 4401 e CETOP-RP 121 H.

Eletrônica de controle para tipo WRA:

- Amplificador elétrico VT-VSPA2-1-1X em formato europeu;
- Amplificador digital VT-VSPD-1-1X em formato europeu.

**Solicite pelo código**

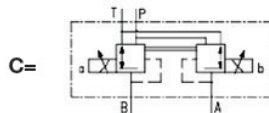
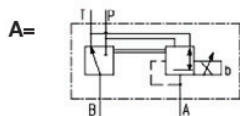
HD	3DREP	6	2X	E	G24			*
----	-------	---	----	---	-----	--	--	---

**HD =** Tecnologia de Beijing  
Huade Hydraulics

**Sem desig. =** Eletrônica externa  
**E =** Eletrônica integrada

**6 =** Tamanho nominal 6

**Símbolos**



**2X =** Série 20 a 29  
(dimensões de instalação e conexão inalteradas)

**16 =** Máxima pressão 16 Bar  
**25 =** Máxima pressão 25 Bar  
**45 =** Máxima pressão 45 Bar

**E =** Solenóide proporcional com bobina removível

Mais detalhes  
em texto simples

**Sem desig. =** selos NBR  
**V=** selos FKM

**Sem desig. =** para HD-3DREP  
para HD-3DREPE  
**A1 =** Com. valor de entrada  $\pm 10V$

**K4 =** Apenas HD-3DREP  
Com conector  
Sem conector de plugue

**K31=** Apenas HD-3DREPE  
Com conector  
Sem conector de plugue

**Sem desig. =** Sem acionamento manual  
**N9 =** Com acionamento manual

**G24 =** Tensão  
24 Vdc

*NOTA: Proteções elétricas especiais a pedido.  
Para informações sobre dimensões, dimensões de montagem e outras características técnicas, entre em contato conosco e pergunte ao nosso Departamento Técnico.*