

Válvulas direccionales monoblock P40 / P80 / P120

Características:

Las válvulas de la serie P con construcción monoblock de media y alta presión se desarrollan en base a la tecnología europea.

Válvula de retención interna: la válvula de retención dentro del cuerpo de la válvula debe garantizar que no se devuelva el aceite hidráulico.

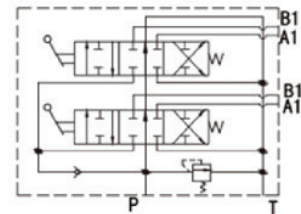
Válvula de alivio interna: la válvula de alivio dentro del cuerpo de la válvula es capaz de ajustar la operación del sistema hidráulico controlando la presión.

Circuito paralelo y opción de conexión en serie.

Tipo de control: control manual, control neumático, control hidráulico y eléctrico para opcional.

Construcción de la válvula: construcción monoblock, 1 a 8 palancas.

Función de émbolos: ST1, ST2, ST3, etc. Ver tabla 3.



Tamaño	P40	P80	P120
Caudal nominal (lpm)	40	80	120
Presión máx. de trabajo (bar)	250	250	250
Viscosidad recomendada (cSt)	15 ~ 75	15 ~ 75	15 ~ 75
Temperatura ambiente (°C)	-40 ~ + 80	-40 ~ + 80	-40 ~ + 80
Accionamientos	1 a 7	1 a 7	1 a 4

Tabla 1

BSP		UNF	
Código	Tamaño	Código	Tamaño
G04	G1/4	U08	1/2-20UNF
G06	G3/8	U10	5/8-18UNF
G08	G1/2	U12	3/4-16UNF
G12	G3/4	U16	1-12UNF
G16	G1	U22	1 1/8-12UNF

Tabla 2

Código	Tipo	Descripción	Código	Tipo	Descripción
C1		Palanca Estándar	C6		Joystick c/cable
C2		Palanca a 180°	C7		Neumático
C3		Sin palanca	C8		Electrohidráulico
C4		Joystick	C9		Eléctrico
C5		Cable flexible	C10		Manual + Cable

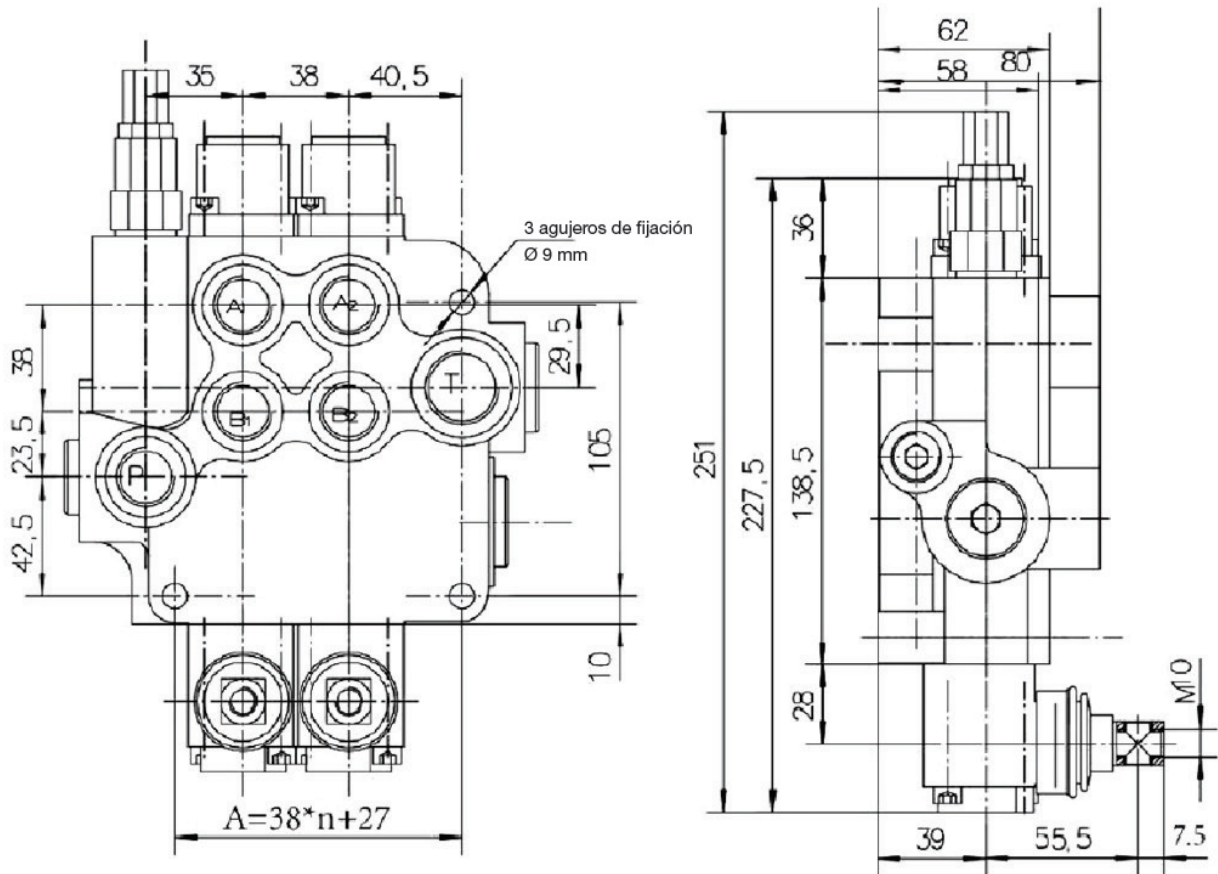
Tabla 3

Código	Tipo	Descripción	Código	Tipo	Descripción
ST1		3 posiciones Doble efecto	ST6		3 posiciones Simple efecto en B
ST2		3 posiciones Doble efecto A & B abiertos	ST7		3 posiciones Simple efecto en A A abierto
ST3		3 posiciones Doble efecto A abierto y B bloqueado	ST8		3 posiciones Simple efecto en B B abierto
ST4		3 posiciones Doble efecto A bloqueado B abierto	ST9		4 posiciones Doble efecto 4° pos. flotante
ST5		3 posiciones Simple efecto en A			

Tabla 4

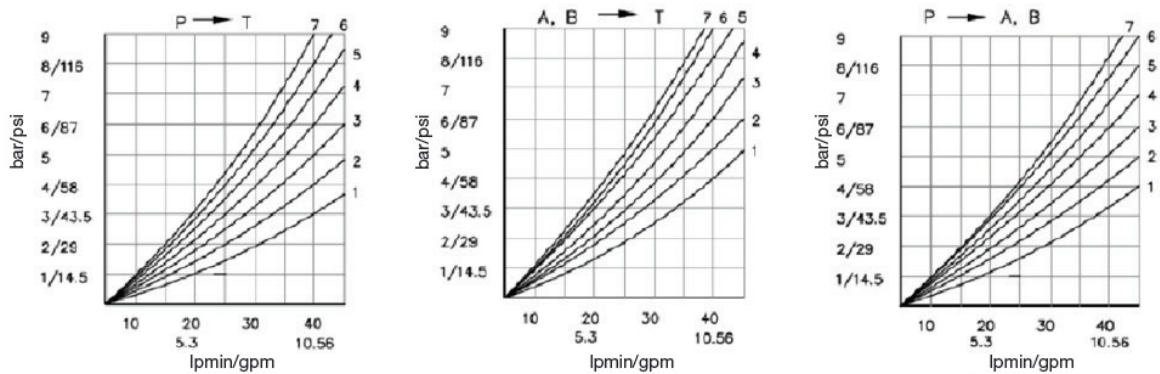
Código	Tipo	Descripción	Código	Tipo	Descripción
D1		3 pos., retorno por resorte	D6		4 pos., retorno por resorte traba en 4 pos.
D2		3 pos., retorno por resorte traba en A y B	D7		3 pos., retorno por resorte traba en 0, a y b
D3		3 pos., retorno por resorte traba en A, resorte en B	D8		2 pos. (0, b) retorno por resorte
D4		3 pos., retorno por resorte traba en B, resorte en A	D9		2 pos. (0, a) retorno por resorte
D5		4 pos., retorno por resorte traba en 4° pos.			

P80

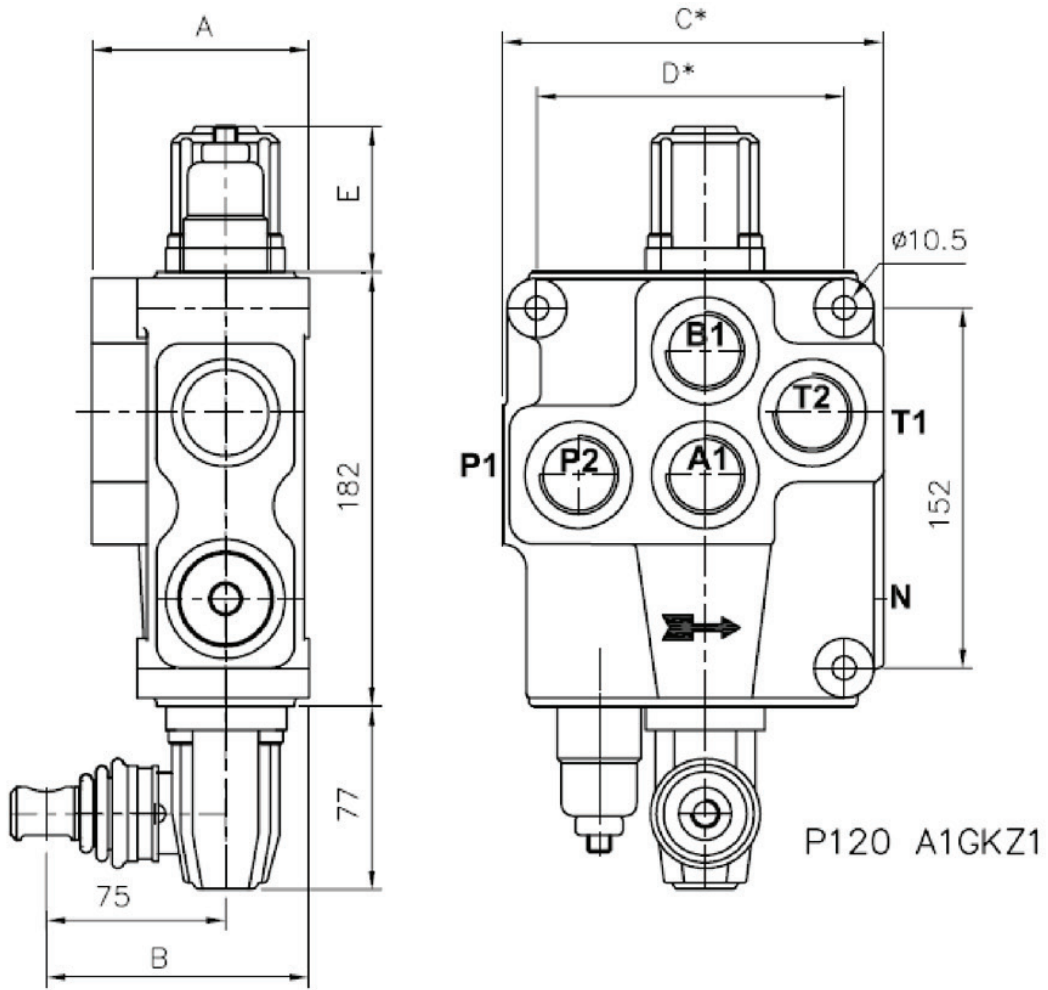


	A	B
P80	107	65
2P80	160	103
3P80	198	141
4P80	236	179
5P80	274	217
6P80	312	255

Pérdida de carga P80



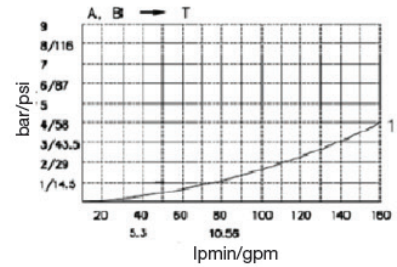
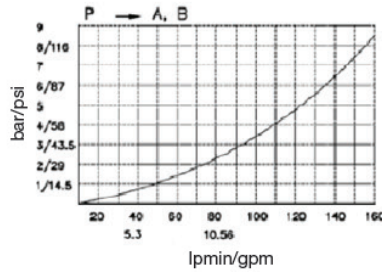
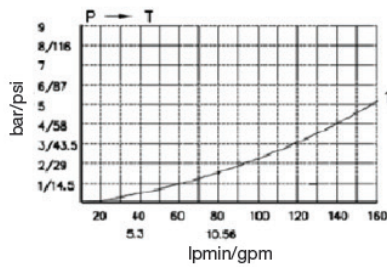
P120



P120 A1GKZ1

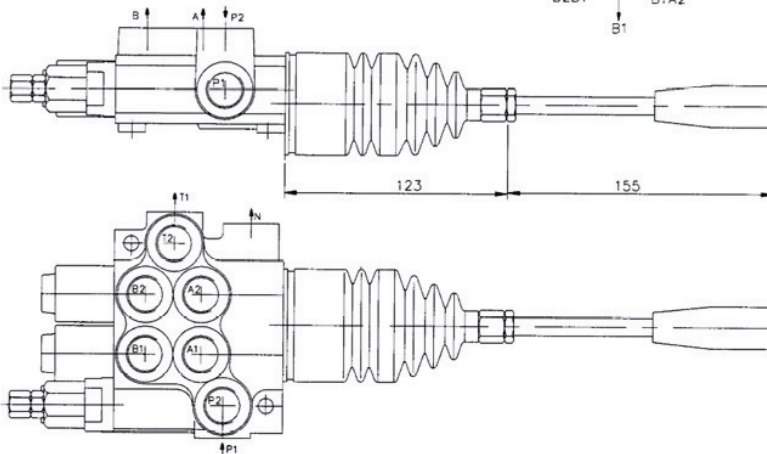
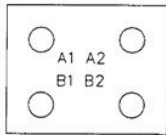
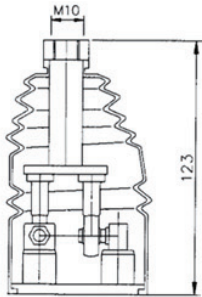
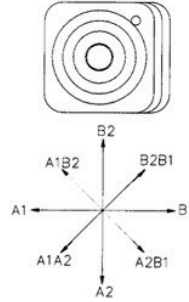
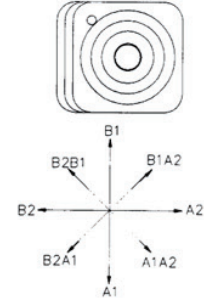
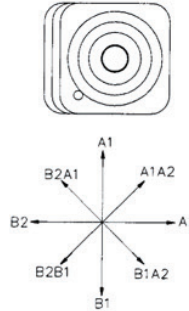
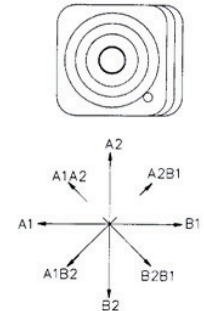
	A	B	C	D
P120	92	110	160	129
2P120	92	110	213	182
3P120	92	110	266	235
4P120	92	110	319	288

Pérdida de carga P120



JOYSTICK "+"

El joystick permite operar dos válvulas con el mismo comando en forma independiente o conjunta.


Versión standard 1

Versión standard 2

Versión standard 3

Versión standard 4

Código para ordenar

P		-		-		-												
	1		2		3		4		5	6	7		5	6	7		8	9

Tasa de flujo

1	40 lpm
	80 lpm
	120 lpm

Número de unidades

2	1
	2
	3
	4
	5
	6
	7
	8

Ajuste de presión de la válvula de alivio

3	100 - 250 Bar
---	---------------

Tamaño del marco de entrada

4	Tabla 1
---	---------

Tipo de unidad

5	Tabla 2
---	---------

Tipo de émbolo

6	Tabla 3
---	---------

Tipo de reposicionamiento del émbolo

7	Tabla 4
---	---------

Tamaño del marco de trabajo

8	Tabla 1
---	---------

Tamaño del marco de salida

9	Tabla 1
---	---------