

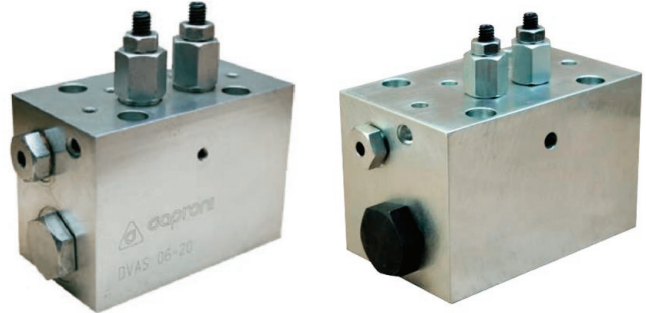
Válvula direccional de cambio automático, CETOP TN6 / TN10

Características:

- Válvulas de control direccional de 4/2 vías con funcionamiento de piloto hidráulico
- Opción de accionamiento manual
- Fiabilidad y larga vida útil
- Superficie de montaje CETOP3 (NG6), CETOP5 (NG10)

Funcionamiento

El flujo invierte automáticamente la dirección de P-A a P-B cuando se alcanza el valor de ajuste de las válvulas de alivio de presión.



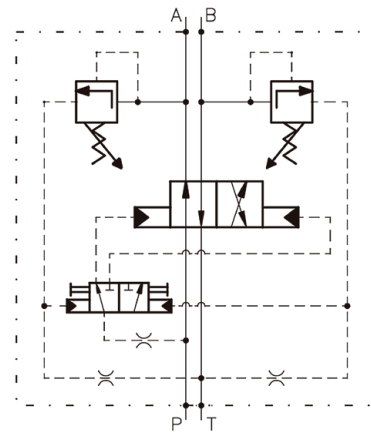
TN6

TN10

Tabla 1 - Especificaciones técnicas

General		TN6	TN10
Datos	Unidad	Valor / Alcance Preferiblemente horizontal	
Posición de instalación		Valor / Alcance Preferiblemente horizontal	
Temperatura ambiente máx.	°C	-20...+50	-20...+50
Peso	kg	1,400	2,400
Hidráulico			
Presión máxima	MPa	21	21
Caudal máximo	l/min	30	80
Caudal mínimo	l/min	4	4
Fluido hidráulico - aceite mineral			
-Viscosidad	mm ² /s	10...800	10...800
-Grado de filtración	mm	0.025	0.025
-Temperatura	°C	-20...80	-20...80

Simbología



Código para ordenar

DVAS 06/10 - 20 ...

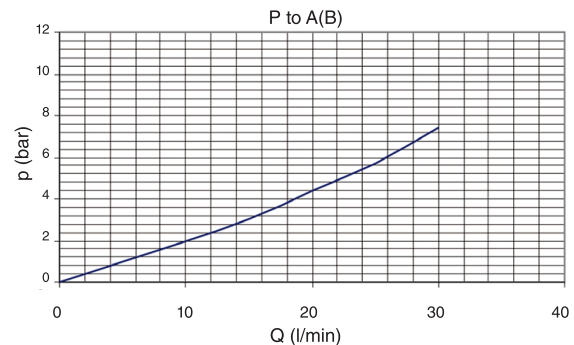
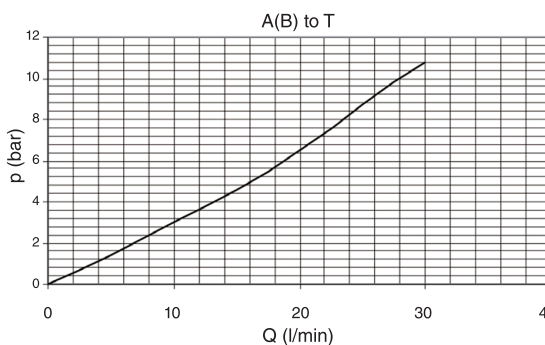
Válvula de control con interruptor direccional automático

Tamaño normal

Rango de regulación de la presión:
Omit= -50...200 bar
V1= -0...100 bar

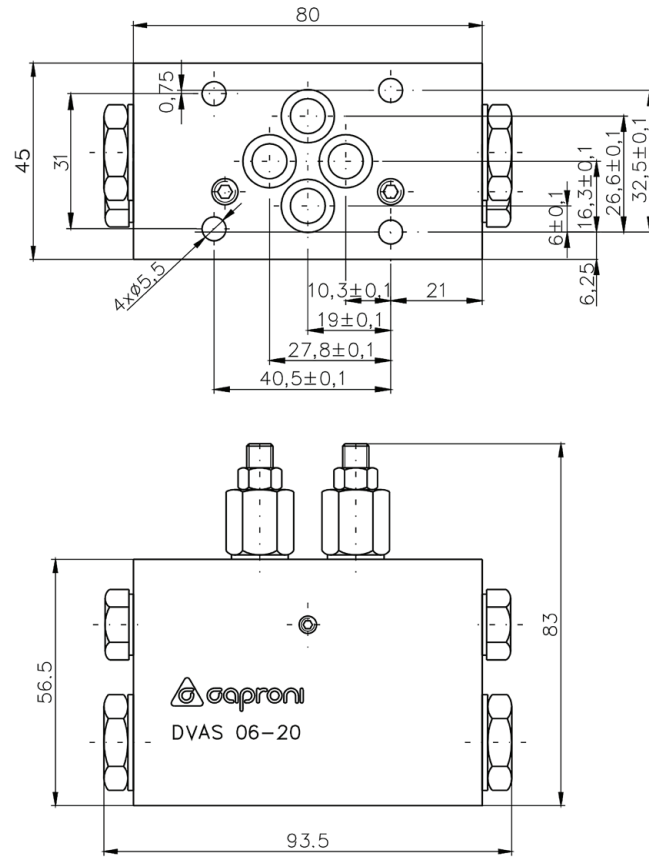
20= Dirección del flujo

Curvas características ($\Delta p/Q$)



Dimensiones

TN6



TN10

