

Válvulas de contrabalanceo doble modular Serie MVCB

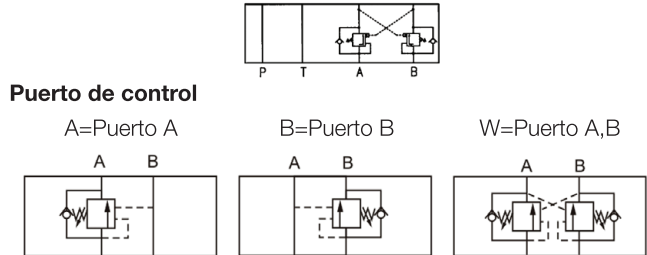
Características:

- Las válvulas modulares de contrabalanceo vienen en modelo simple o doble.
- Construcción robusta en hierro fundido.
- Opciones de ajuste o accionamiento: Perilla de ajuste y tornillo hexagonal.


Tabla 1 - Especificaciones técnicas

Modelo	CETOP	Presión máx. bar	Pt conexión	Relación de pilotaje	Caudal máx. lpm	Peso kg
MVCB-02-A/B*	CETOP 03 TN06	350	1/4"	3:1 / 10:1	30	1.8
MVCB-02-W-*			2			
MVCB-03-A/B-*	CETOP 05 TN10	350	3/8"	3:1 / 10:1	60	3.1
MVCB-03-W-*			3.5			

Simbología



Código para ordenar

CW	02	B	10	3A	20
----	----	---	----	----	----

Serie de válvula

MVCB = Piloto de válvula de sobrecentro modular. Alivio de asistencia con control

Número de diseño

Relación de pilotaje

3A= 3:1
10A= 10:1

Tamaño

02 = 1/4" (6mm) **03** = 3/8" (9mm)
ISO CETOP 03 ISO CETOP 05
DIN NG 6 DIN NG 10
NPPA D03 NPPA D05

Rango de regulación de la presión

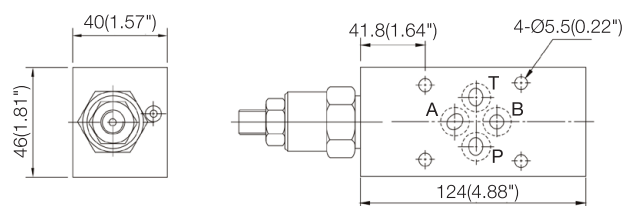
Relación de pilotaje	Orden	Regulación de presión
3:1	10	30 ~ 105 (bar)
	28	70 ~ 280 (bar)
10:1	17	70 ~ 175 (bar)
	35	145 ~ 345 (bar)

Puerto de control

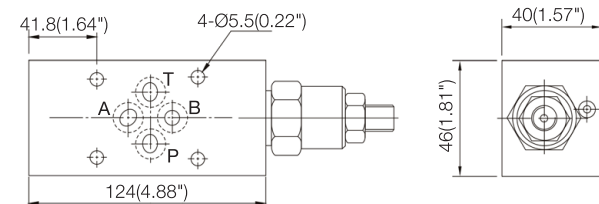
Dimensiones

Interfaz de montaje ISO 4401-AB-03-4-A

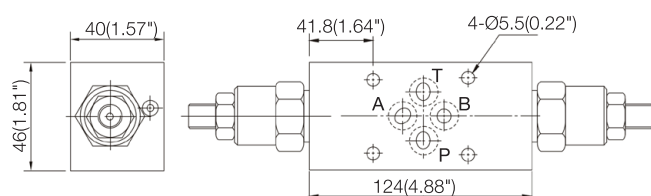
MVCB-02-A



MVCB-02-B

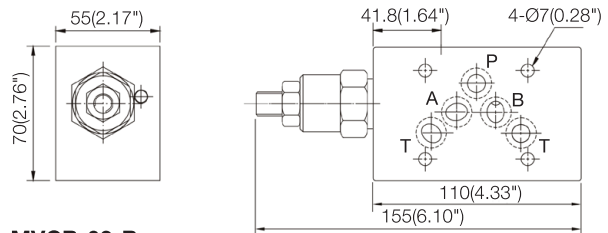


MVCB-02-W

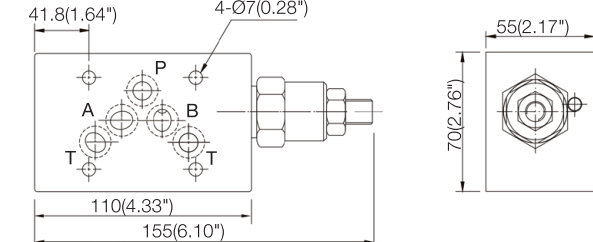


Interfaz de montaje ISO 4401-AC-05-4-A

MVCB-03-A



MVCB-03-B



MVCB-03-W

