

## Válvulas modulares de contrabalanço duplo

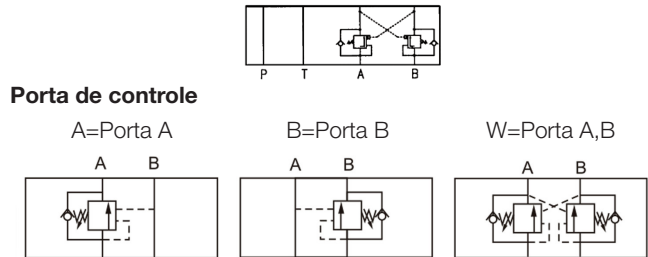
### Série MVCB

**Características:**

- As válvulas modulares de contrabalanço vêm em modelo simples ou duplo
- Construção robusta em ferro fundido.
- Opções de ajuste ou atuação: Botão de ajuste e parafuso hexagonal.


**Tabela 1 - Especificações técnicas**

Modelo	CETOP	Pressão máx. bar	Pt conexão	Razão do piloto	Fluxo máx. lpm	Peso kg
MVCB-02-A/B*	CETOP 03 TN06	350	1/4"	3:1 / 10:1	30	1.8
MVCB-02-W-*			2			
MVCB-03-A/B-*	CETOP 05 TN10	350	3/8"	3:1 / 10:1	60	3.1
MVCB-03-W-*			3.5			

**Simbologia**

**Solicite pelo código**

CW	02	B	10	3A	20
----	----	---	----	----	----

**Série de válvulas**
**MVCB =** Válvula Modular de Contra-balanço

**Tamanho**

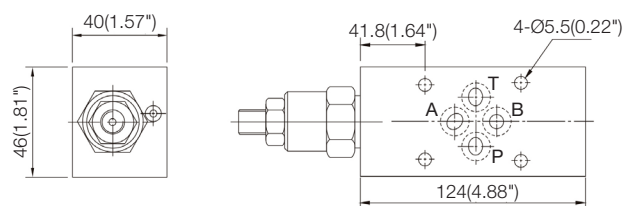
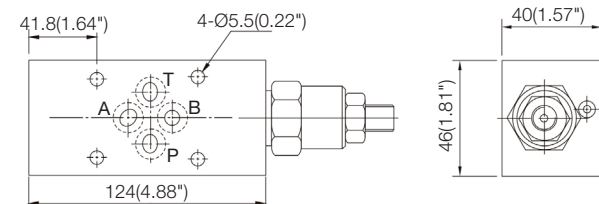
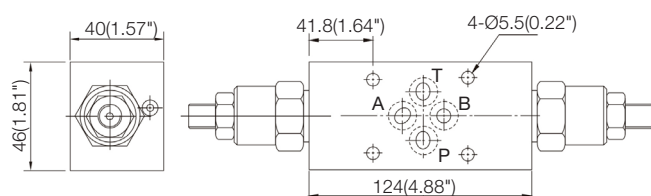
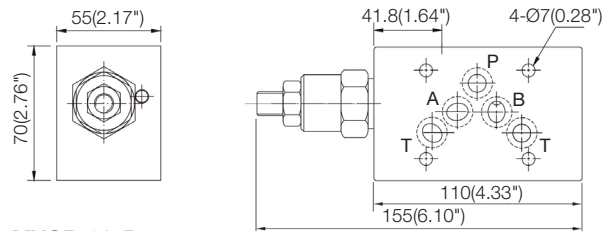
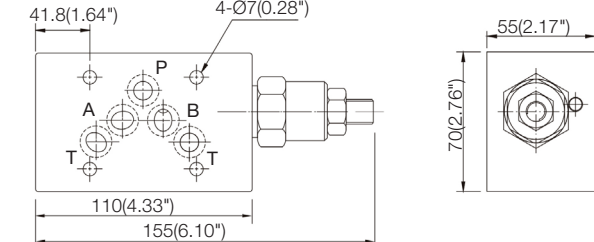
**02 =** 1/4" (6mm)    **03 =** 3/8" (9mm)  
 ISO CETOP 03        ISO CETOP 05  
 DIN NG 6            DIN NG 10  
 NFPA D03            NFPA D05

**Porta de controle**
**Número de série**

**Razão do piloto**  
**3A=** 3:1  
**10A=** 10:1

**Cinto de regulagem de prensa**

Relação piloto	Opção	Pressão de ajuste
3:1	10	30 ~ 105 (bar)
	28	70 ~ 280 (bar)
10:1	17	70 ~ 175 (bar)
	35	145 ~ 345 (bar)

**Dimensões**
**Interface de montagem ISO 4401-AB-03-4-A**
**MVCB-02-A**

**MVCB-02-B**

**MVCB-02-W**

**Interface de montagem ISO 4401-AC-05-4-A**
**MVCB-03-A**

**MVCB-03-B**

**MVCB-03-W**
